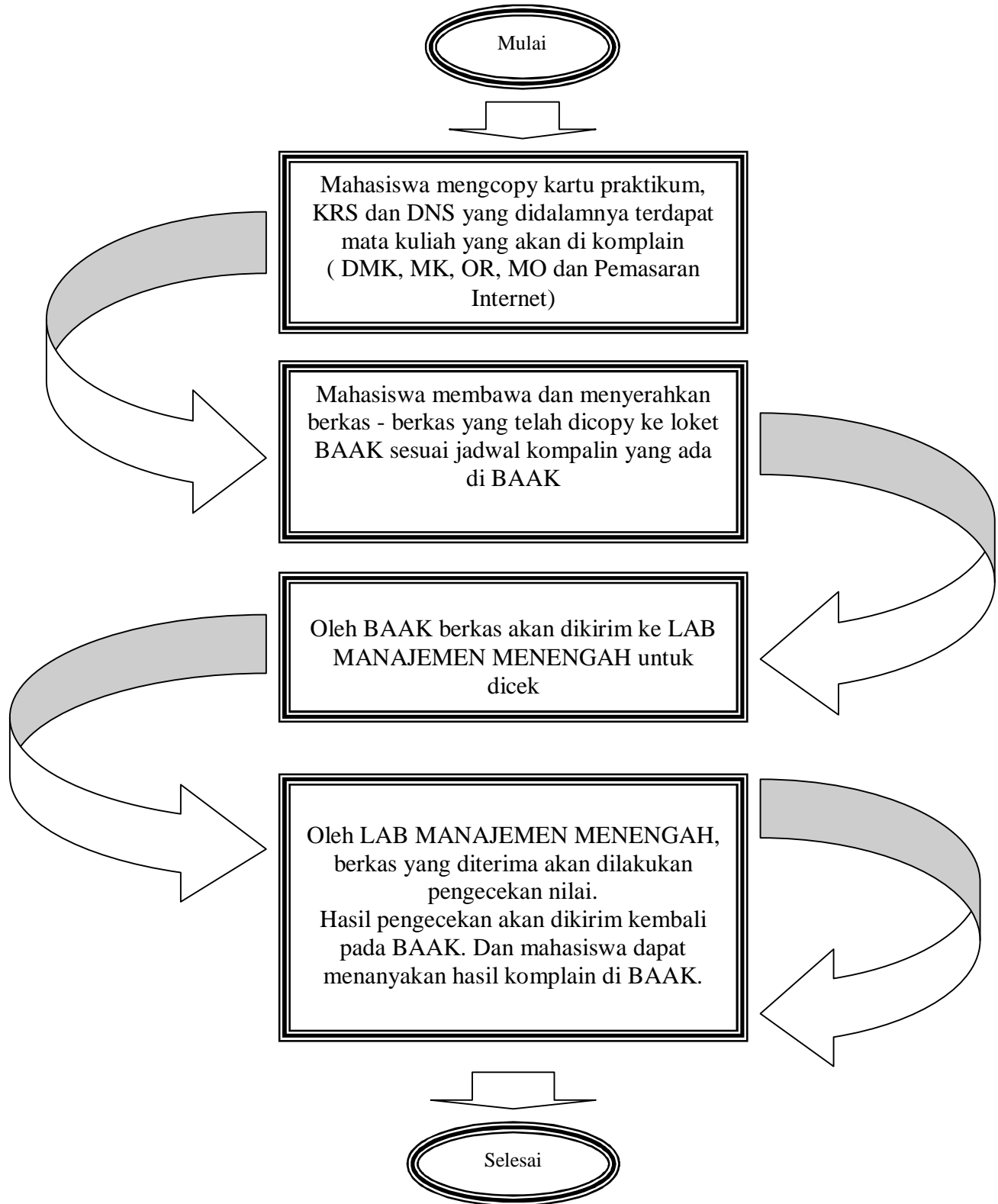


Flow Komplain Nilai



PERHATIAN !!!!!

1. Untuk mahasiswa yang nilai mata kuliahnya "C" dan "D" dapat dipastikan mahasiswa tersebut lulus di Lab.
2. Untuk mahasiswa yang mendapat nilai "E" dapat disebabkan oleh :
 - ☉ Nilai di Lab LULUS tetapi nilai dikelas tidak (nilai yang didapat berada dalam kisaran nilai "E")
 - ☉ Nilai di Lab TIDAL LULUS (terjadi kesalahan atau memang benar-benar tidak lulus) tetapi nilai dikelas LULUS. (akan diproses seperti diatas).